

أولاً- أجب عن الأسئلة التالية :

١. قارن بين عضلات الأطراف وعضلات جدار المعدة من حيث: اللون - الاستجابة - خضوعها لإرادة الإنسان:

٢. ما التغييرات التي تطرأ على العضلة أثناء تقلصها:

٣. كيف تصاب العضلات بالتعب العضلي وماذا يحدث إذا أصيبت به عضلة القلب:

ثانياً- أعط تفسيراً علمياً لما يلي :

١. تسمية العضلات المخططة بهذا الاسم:

٢. تسمية العضلات المخططة بالعضلات الهيكلية:

٣. تسمية العضلات الملساء بهذا الاسم:

٤. تسمية العضلات الملساء بالعضلات الحشوية:

٥. لا تمارس الرياضة المجهدة إلا بعد الاستيقاظ من النوم بساعتين:

٦. ينصح بالاستحمام بالماء الدافئ بعد القيام بالتمارين الرياضية والمباريات:

ثالثاً- ضع المصطلح العلمي المناسب :

١. استئالة العضلة عند التأثير عليها والعودة إلى وضعها الطبيعي بعد زوال التأثير: (.....)

٢. احتفاظ بعض العضلات بتقلصها فترة طويلة دون بذل جهد: (.....)

رابعاً- اختر الإجابة الصحيحة لكل مما يلي :

١. عضلة القلب:

A	ملساء غير ارادية	B	ملساء ارادية	C	مخططة غير ارادية	D	مخططة ارادية
---	------------------	---	--------------	---	------------------	---	--------------

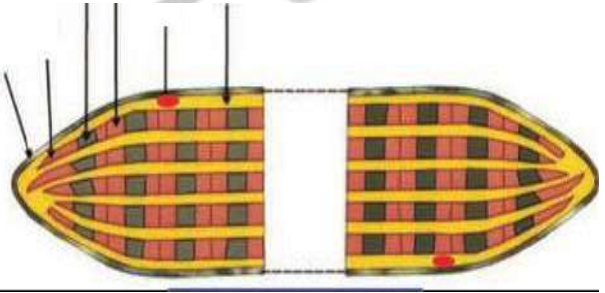
٢. للعضلة العضدية الأمامية في إحدى نهايتها:

A	خمسة أوتار	B	أربعة أوتار	C	ثلاثة أوتار	D	وتران
---	------------	---	-------------	---	-------------	---	-------

٣. العضلات الصدرية ذات شكل:

A	دائري	B	مروحي	C	حلقي	D	مغزلي
---	-------	---	-------	---	------	---	-------

خامساً- ضع التسميات المناسبة حسب أرقامها :

<p>١.</p> <p>٢.</p> <p>٣.</p> <p>٤.</p>	
---	--

أولاً - أعط تفسيراً علمياً لما يلي:

١. سطح المخ واسع:
٢. تسمية الفص الدودي بهذا الاسم:
٣. يملأ فراغات الغشاء العنكبوتي سائل دماغي شوكي خارجي:
٤. يعد الأم غشاء مغذياً لمراكز العصبية:

ثانياً - اذكر وظيفة واحدة لكل من:

١. الجسم الثقني:
٢. الأم الجافية:
٣. الخلايا العصبية (العصبونات):

ثالثاً - حدد موقع كل من:

١. الدماغ:
٢. البطين الرابع:
٣. المهادان:
٤. السائل الدماغي الشوكي الداخلي:
٥. النخاع الشوكي:
٦. قناة السيساء:

رابعاً - ضع المصطلح العلمي المناسب:

١. تغصنات تشجيرية للمادة البيضاء ضمن المادة الرمادية تظهر عند قطع المخيخ طولاً: (.....)
٢. يتكون من الحدبات التوأمية والغدة الصنوبرية والحدبة الحلقية والجسمين المخططين والسويقتين المخيتين: (.....)
٣. حبل أبيض اللون له انتفاخ رقبى وآخر قطني: (.....) تأسست ١٩٥٤م
٤. خيط يتكون من المحوار أو استطالة هيولية طويلة: (.....)
٥. غمد أبيض صديفي يتركب من مادة دهنية فوسفورية: (.....)

٦. يكون مفرد دوماً وفي نهايته تفرعات عديدة تنتهي بانتفاخات تدعى الأزوار: (.....)

خامساً- أجب عن الأسئلة التالية:

١. مما يتكون المخيخ وما لونه:

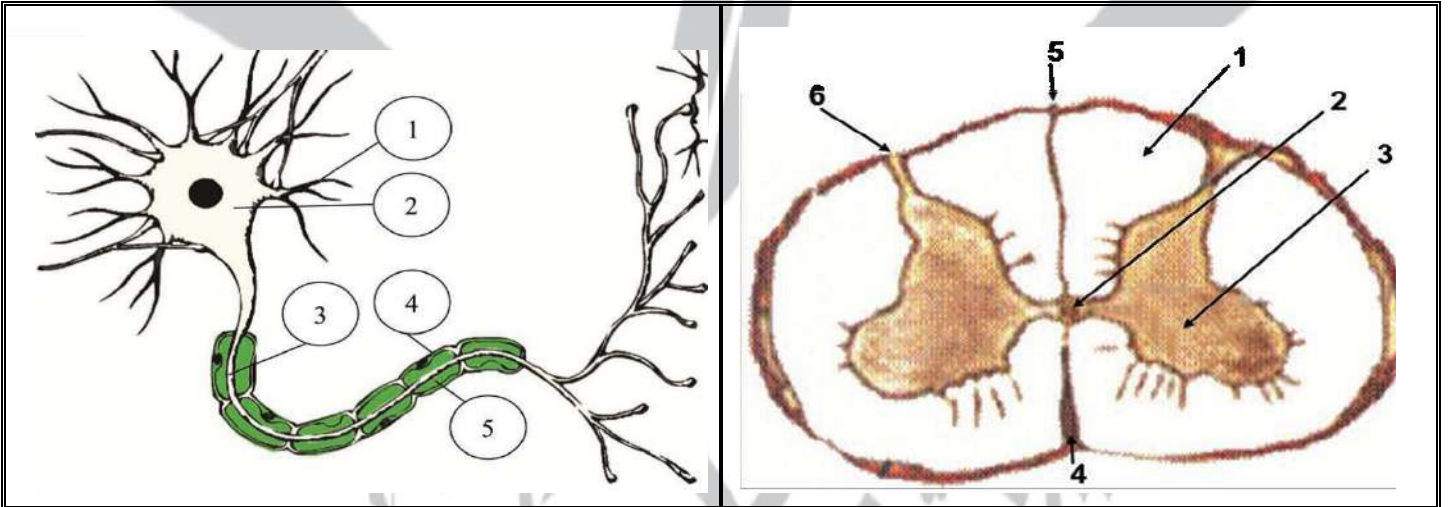
٢. مما يتركب النسيج العصبي:

٣. ما الشقوق الثلاثة في كل نصف كرة مخية وماهي الفصوص الأربعة فيها:

٤. قارن بين: أ - المادة البيضاء والمادة الرمادية من حيث: موقعهما في المخ والنخاع الشوكي ومكونات كل منهما

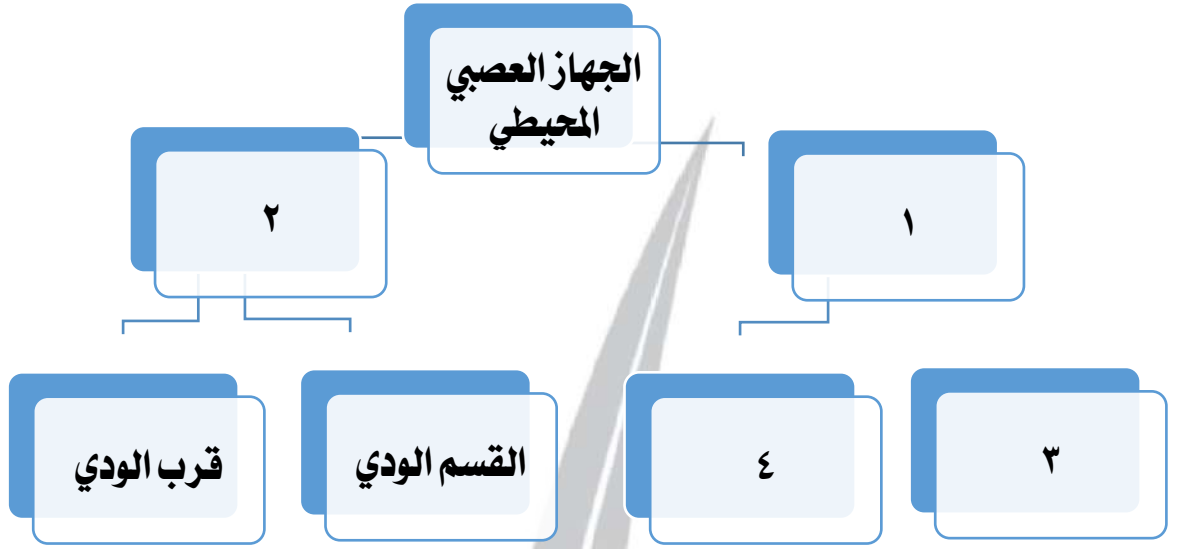
ب - التلم الخلفي والتلم الأمامي للنخاع الشوكي:

سادساً: ضع المسميات المناسبة حسب أرقامها:



..... ١ ١
..... ٢ ٢
..... ٣ ٣
..... ٤ ٤
..... ٥ ٥
..... ٦ ٦

سابعاً : أكمل خريطة المفاهيم التالية بما يناسبها من مصطلحات علمية :



..... ①

..... ②

..... ③

..... ④

مدرسة الأندلس

تأسست ١٩٥٤م